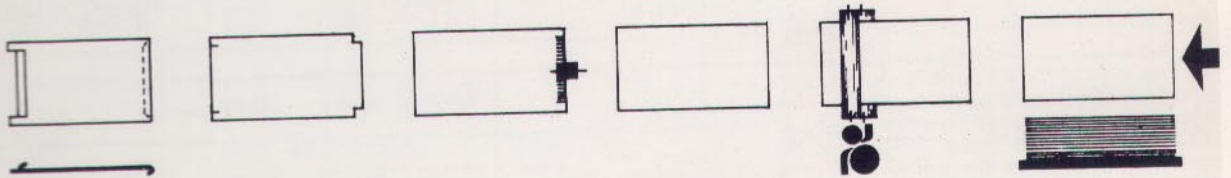
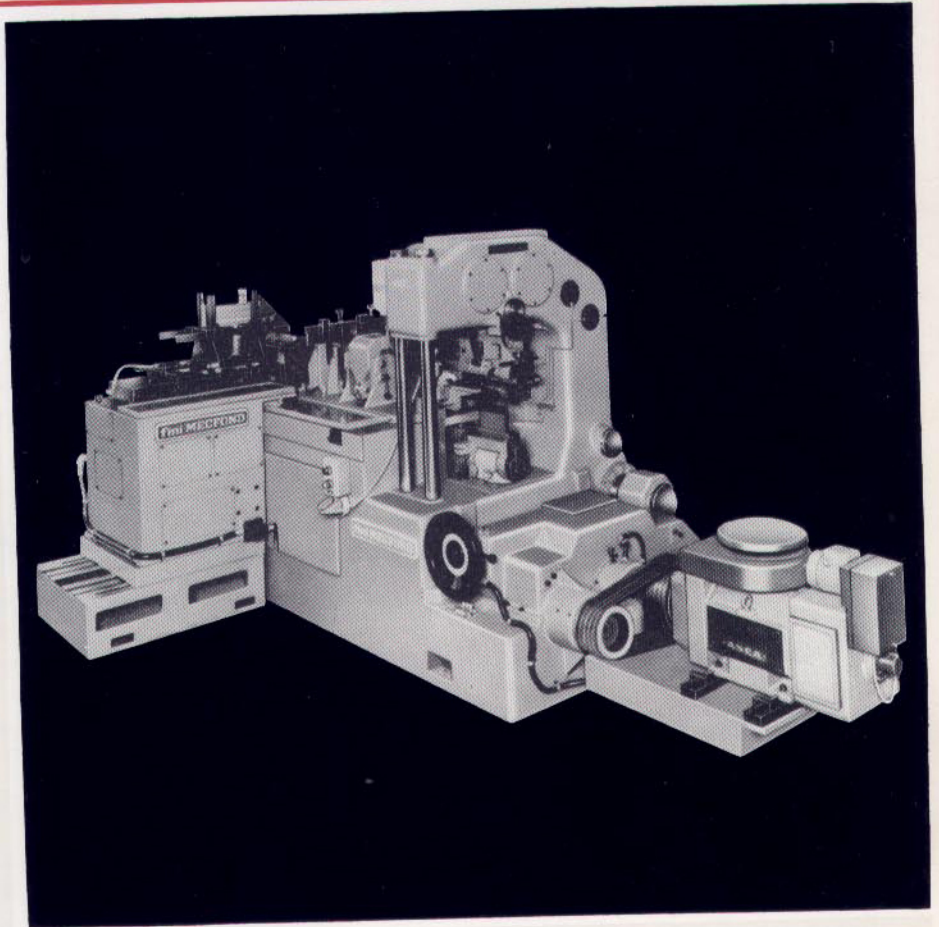
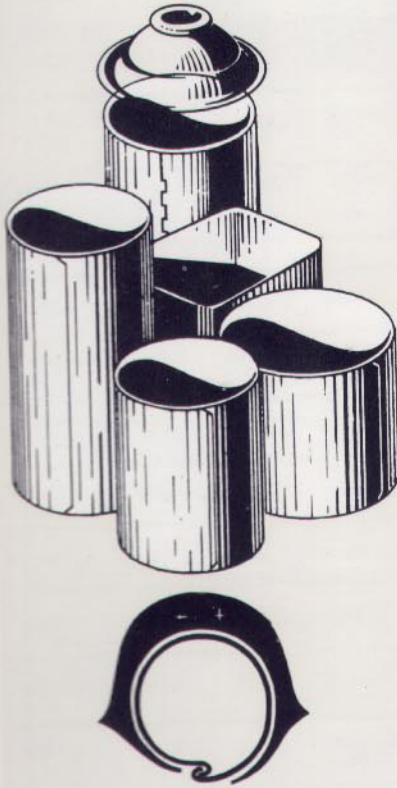


fmi MECFOND

FORMATRICI BODYMAKERS AGRAFEUSES

mod. A 201



A 201

450 scatole/1' max.

450 CPM max.

450 boites/min. max.

A 203

350 scatole/1' max.

350 ^{CORR. P. MIN.} CPM max.

350 boites/min. max.

A 204

200 scatole/1' max.

200 CPM max.

200 boites/min. max.

A 205

420 scatole/1' max.

420 CPM max.

420 boites/min. max.

A 206

300 scatole/1' max.

300 CPM max.

300 boites/min. max.

A 207

250 scatole/1' max.

250 CPM max.

250 boites/min. max.

Tutte le macchine sono equipaggiate di serie con motovariatore di velocità. Alimentatore/sfibratore incorporato con controrulli di allineamento fascette. Possibilità di produrre corpi scatola di altezza multipla. Rulli di sfibratura con possibilità di montaggio di coltelli per l'incisione della fascetta. Dispositivi automatici di arresto in caso di groviglio o doppio foglio nelle stazioni di lavoro della macchina. Frenatura fascetta sul bicorno con comando dall'alto (tranne mod. A203 che possiede la frenatura a bicorno mobile). Maglio collegato direttamente all'albero a gomito (A205 - A206 - A207). Scontri comandati di arresto fascetta nelle stazioni operative. Ingranaggi lubrificati in bagno d'olio, largo impiego di cuscinetti a rotolamento, trattamento termico di tutte le parti soggette ad usura. Lubrificazione automatica e centralizzata. Possibilità di produrre scatole di varia forma (rotonde, rettangolari, ovali, ecc.). Su richiesta le macchine possono essere fornite con utensili in vidia.

| | | A201 | A203 | A204 | A205 | A206 | A207 |
|---|-----|------------------------|------------------------|------------------------|------------------------|------------------------|------------------------|
| Diametri di scatole ammesse | mm. | 50÷165 | 50÷110 | 50÷177 | 50÷165 | 50÷165 | 50÷165 |
| Altezze di scatole ammesse | mm. | 40÷130 | 40÷130 | 40÷305 | 40÷150 | 40÷200 | 40÷270 |
| Produzione max. (scatole/minuto) | N. | 450 | 400 | 150 | 420 | 300 | 250 |
| Motovariatore | Cv. | 10 | 8 | 10 | 10 | 10 | 10 |
| Peso netto | Kg. | 5.800 | 2.500 | 5.800 | 5.800 | 5.800 | 5.800 |
| Peso lordo | Kg. | 6.700 | 2.800 | 6.700 | 6.700 | 6.700 | 6.700 |
| Dimensioni d'ingombro | m. | 3x1,57 x1,60 | 1,75x1,35 x1,35 | 3x1,57 x1,60 | 3x1,57 x1,60 | 3x1,57 x1,60 | 3x1,57 x1,60 |
| Dimensioni d'ingombro della cassa d'imballaggio | m. | 3,45x 1,77x 1,82 | 1,95x 1,55x 1,50 | 3,45x 1,77x 1,82 | 3,45x 1,77x 1,82 | 3,45x 1,77x 1,82 | 3,45x 1,77x 1,82 |

All the machines are equipped with motor speed variator. Incorporated feeder/flexer with counterrollers for exact blanks alignment. Capable of producing multi-height can bodies. Flexing rolls suitable to fit cutters for scoring blanks. Automatic stopping devices in case of jamming or double blanks entering the machine working stations. Clamping of blanks on horn with overhead drive (except the mod. A203 which is equipped with a movable horn clamping device). Bumper directly connected to crankshaft (A205 - A206 - A207). Controlled fingers to stop blanks in working stations. Oil bath lubricated gears, wide use of roller bearings, heat treatment of all parts subject to wear. Centralized automatic lubrication system. Capable of producing different shaped cans (round, rectangular, oval, etc.). On customer request the machines can be supplied with tungsten carbide tools.

| | | A201 | A203 | A204 | A205 | A206 | A207 |
|---------------------------|------|----------------------|----------------------|----------------------|----------------------|----------------------|----------------------|
| Admitted can diameters | ins. | 1.31/32 ÷ 6.19/64 | 1.31/32 ÷ 4.21/64 | 1.31/32 ÷ 6.31/32 | 1.31/32 ÷ 6.19/64 | 1.31/32 ÷ 6.19/64 | 1.31/32 ÷ 6.19/64 |
| Admitted can heights | ins. | 1.37/64 ÷ 5.1/3 | 1.37/64 ÷ 5.1/3 | 1.37/64 ÷ 12 | 1.37/64 ÷ 5.29/32 | 1.37/64 ÷ 7.7/8 | 1.37/64 ÷ 10.5/8 |
| Max. output (cans/minute) | N. | 450 | 400 | 150 | 420 | 300 | 250 |
| Motovariator | HP. | 10 | 8 | 10 | 10 | 10 | 10 |
| Net weight (abt.) | Lbs. | 12.800 | 5.500 | 12.800 | 12.800 | 12.800 | 12.800 |
| Gross weight (abt.) | Lbs. | 14.800 | 6.200 | 14.800 | 14.800 | 14.800 | 14.800 |
| Overall dimensions | ins. | 121x63 x64 | 69x53 x53 | 121x63 x64 | 121x63 x64 | 121x63 x64 | 121x63 x64 |
| Packing dimensions | ins. | 138x71 x73 | 77x61 x59 | 138x71 x73 | 138x71 x73 | 138x71 x73 | 138x71 x73 |

Toutes les machines sont équipées d'un motovariateur. Alimentateur/assouplisseur incorporé avec contre-couteaux d'alignement des flans. Possibilité de produire des corps de boîte d'hauteur multiple. Rouleaux d'assouplissage et possibilité de montage de couteaux pour la demicoupe des flans (pour boîtes à hauteur multiple ou pour boîtes avec ouverture par languette). Freinage des flans sur la bigorne avec commande par le haut (excepté le mod. A203 qui est équipé avec le dispositif de freinage à bigorne mobile). Marteau-pilon relié directement avec le vilbrequin (A205 - A206 - A207). Butées d'arrêt du flan commandées aux stades opératifs. Engrenages lubrifiés dans un bain d'huile; large emploi de coussinets à roulement, traitement thermique de toutes les pièces sujettes à se détériorer. Système de lubrification automatique et centralisée. Possibilité de produire des boîtes de formes variées (rondes, rectangulaires, ovales, etc.). Dispositifs automatique d'arrêt en cas d'engorgement ou de double feuilles aux stades de travail de la machine. A la requête du client les machines peuvent être équipées avec des outillage à vide.

| | | A201 | A203 | A204 | A205 | A206 | A207 |
|---|-----|------------------------|------------------------|------------------------|------------------------|------------------------|------------------------|
| Diamètres de boîtes admis | mm. | 50÷165 | 50÷110 | 50÷177 | 50÷165 | 50÷165 | 50÷165 |
| Hauteurs de boîtes admises | mm. | 40÷130 | 40÷130 | 40÷305 | 40÷150 | 40÷200 | 40÷270 |
| Production max. (boîtes/minute) | N. | 450 | 400 | 150 | 420 | 300 | 250 |
| Motovariateur | Cv. | 10 | 8 | 10 | 10 | 10 | 10 |
| Poids net (env.) | Kg. | 5.800 | 2.500 | 5.800 | 5.800 | 5.800 | 5.800 |
| Poids brut (env.) | Kg. | 6.700 | 2.800 | 6.700 | 6.700 | 6.700 | 6.700 |
| Dimension d'encombrement | m. | 3x1,57 x1,60 | 1,75x1,35 x1,35 | 3x1,57 x1,60 | 3x1,57 x1,60 | 3x1,57 x1,60 | 3x1,57 x1,60 |
| Dimension d'encombrement de la caisse d'emballage | m. | 3,45x 1,77x 1,82 | 1,95x 1,55x 1,50 | 3,45x 1,77x 1,82 | 3,45x 1,77x 1,82 | 3,45x 1,77x 1,82 | 3,45x 1,77x 1,82 |